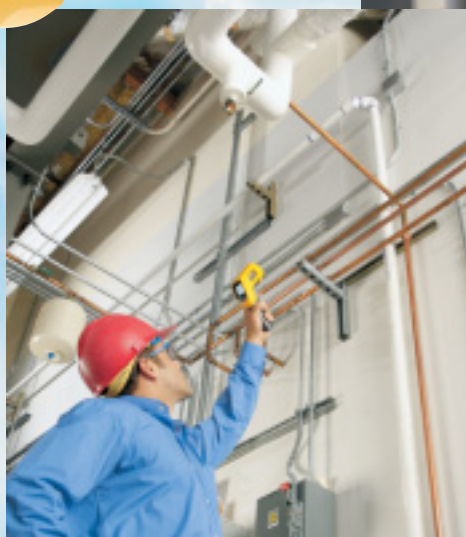


# Fluke 566 et 568 Thermomètres multifonctions

# FLUKE®

Thermomètres de contact et thermomètres infrarouges  
combinés avec capacité d'enregistrement



**Fluke.** *Soyez à la pointe du progrès avec Fluke.*

**Fluke France S.A.S.**  
Paris Nord II  
69, rue de la Belle Etoile-Bât.D  
B.P. 50236 Roissy en France  
95956 ROISSY CDG CEDEX  
Téléphone: (01) 48 17 37 37  
Télécopie: (01) 48 17 37 30  
E-mail: info@fr.fluke.nl

**Web: www.fluke.fr**

**N.V. Fluke Belgium S.A.**  
Langveld Park - Unit 5  
P. Basteleusstraat 2-4-6  
1600 St. Pieters-Leeuw  
Tel.: 02/40 22 100  
Fax: 02/40 22 101  
E-mail: info@fluke.be

**Web: www.fluke.be**

**Fluke (Switzerland) GmbH**  
Industrial Division  
Grindelstrasse 5  
8304 Wallisellen  
Tel.: 044 580 75 00  
Fax: 044 580 75 01  
E-mail: info@ch.fluke.nl

**Web: www.fluke.ch**

# Fluke 566 et 568 Thermomètres multifonctions

FLUKE®

## Thermomètres de contact et thermomètres infrarouges combinés avec capacité d'enregistrement

Grâce à leur interface utilisateur simple composée de menus et à leur affichage graphique, les thermomètres multifonctions Fluke 566 et 568 effectuent en toute simplicité les mesures de température les plus complexes. Naviguez rapidement à l'aide de quelques boutons afin de régler l'émissivité, d'enregistrer des données ou d'activer et de désactiver les alarmes. En outre, ces deux thermomètres portables robustes associent des fonctions de mesure de la température avec et sans contact, afin de vous offrir une solution complète de mesure de la température encore plus pratique, adaptée à tous les programmes d'entretien et de maintenance.

- Mesure à distance des cibles de petite taille grâce au thermomètre infrarouge
- Emissivité réglable et tableau intégré des matériaux communs pour une précision infrarouge plus élevée
- Identification rapide des problèmes à l'aide des fonctions MIN, MAX, MOY et DIF
- Déclenchement d'une alarme clignotante en couleur lors du dépassement des limites de mesure
- Sonde à perle à thermocouple de type K incluse
- Compatible avec les mini-connecteurs à thermocouple de type K
- Enregistrement des données avec horodatage
- Revêtement en caoutchouc souple pour une meilleure robustesse
- Interface utilisateur disponible en 6 langues

- Accès rapide aux fonctions avancées grâce aux touches contextuelles de l'affichage graphique



Fluke 566

Fluke 568



Le Fluke 566 et ses accessoires



Le Fluke 568 et ses accessoires

### Accessoires inclus

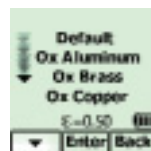
Logiciel FlukeView® Forms (568 uniquement), câble USB (568 uniquement), sonde à perle à thermocouple de type K, 2 piles AA, mallette de transport, guide de mise en route et manuel de l'utilisateur.

### Informations pour la commande :

Fluke 566 Thermomètre infrarouge  
Fluke 568 Thermomètre infrarouge



Sélectionnez la langue de votre choix.



Sélectionnez une surface de mesure.



Visualisez les mesures complètes en détail en quelques secondes.

## Spécifications du produit

(Consultez le site Web de Fluke pour obtenir des spécifications détaillées.)

	566	568
Gamme de température infrarouge	-40 °C à 650 °C	-40 °C à 800 °C
Précision infrarouge	< 0 °C : ± 1 % ou ± 1,0 °C, selon la valeur la plus élevée	
Résolution d'affichage	0,1 °C	
Réponse spectrale infrarouge	8 µm à 14 µm	
Temps de réponse infrarouge	< 500 ms	
Gamme de température d'entrée (TC-K)	-270 °C à 1 372 °C	
Précision d'entrée (TC-K)	-40 °C à 1 372 °C : ± 1 % ou ± 1 °C, selon la valeur la plus élevée	
D:S (résolution optique)	30:1	50:1
Système de visée laser	Laser à un point conforme aux normes Classe 2 (II), sortie < 1 mW, 630 nm à 670 nm	
Dimensions minimales du point	19 mm	
Réglage d'émissivité	Tableau intégré des matériaux communs ou réglage numérique de 0,10 à 1,00 par incréments de 0,01	
Enregistrement des données avec horodatage	20 points	99 points
Interface et câble PC	Aucune	USB 2.0 avec le logiciel FlukeView® Forms
Alarmes Basse et/ou Haute	Sonores ou visuelles en couleur	
Min/Max/Moy/Dif	Oui	
Affichage	Matriciel de 98 x 96 pixels avec menus de fonctions	
Rétro éclairage	Deux niveaux, normal et ultraluminescent pour les environnements sombres	
Verrouillage du déclenchement	Oui	
Commutable entre degrés Celsius et Fahrenheit	Oui	

**Alimentation :** 2 piles AA/LR6 (566) ; 2 piles AA/LR6 et câble USB pour connexion à un PC (568)

**Autonomie des piles :** utilisation en continu ; laser et rétro éclairage activés : 12 heures ; laser et rétro éclairage désactivés : 100 heures

**Poids :** 0,965 kg (566) ; 1,026 kg (568)

**Dimensions (H x L x l) :**

25,4 cm x 19,1 cm x 6,9 cm

**Température de fonctionnement :** 0 °C à 50 °C

**Température de stockage :** -20 °C à 60 °C

**Garantie de deux ans**

## Accessoires recommandés



**H6**  
Etui pour thermomètre infrarouge



**80PK-8**  
Sonde de température avec pince pour tuyaux



**80PK-9**  
Sonde tout usage



**80PK-11**  
Sonde de température velcro



**80PK-25**  
Sonde perforante SureGrip



**80PK-26**  
Sonde tout usage SureGrip