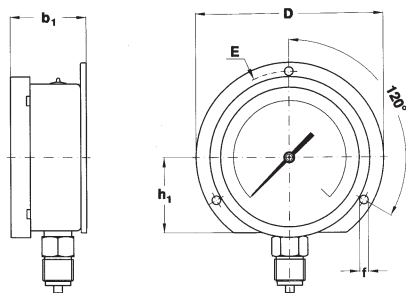




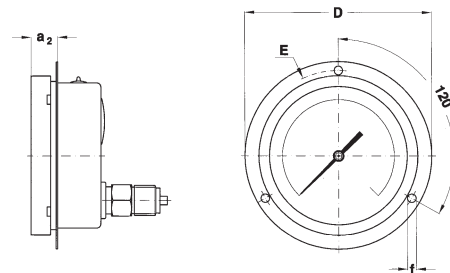
manomètres à tube : montage collerette à 3 perçages pour appareils avec raccord vertical type C

Appareil	DN	b_1	h_1	E	D	f
MGS10	63	34	34,5	75	85	3,6
MGS18	63	37,5 (1)	34,5	75	85	3,6
MS4-MGS44	100	38	52	116...120	130 130	6
MGS10-18-19-36	100	52,5	52	116...120		6
MGS20-21-40	100	72,5	-	116...120	132	6
MN14/10-18	100	52,5	52	116...120	130	6
MCE10-18	100	76,5/86,5	52	116...120	130	6
MGS72-74	100	52,5	52	116...120	130	6
MS1	150	54	85	168...178	190	6
MGS18-19-36	150	54	85	168...178	190	6
MGS20-21-40	150	75,5	85	168...178	190	6
MN15	150	54	85	168...178	190	6
MN16-17	150	75,5	85	168...178	190	6
MN25	150	-	85	168...178	190	6
MN14/10-18	150	54	85	168...178	190	6
MCE20	150	139,5	85	168...178	190	6

(dimensions en mm)

(1) 33,5 en cas de lunette sertie
(2) 15,5 en cas de lunette sertie

C - COLLERETTE ARRIERE,
raccord en bas



E - COLLERETTE AVANT,
raccord au dos

collerette à 3 perçages pour appareils avec raccord vertical type C

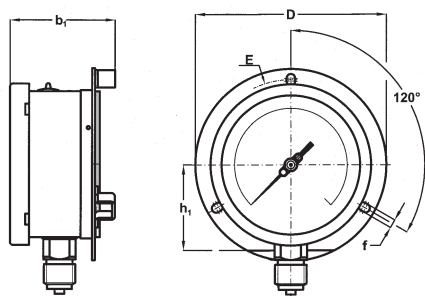
Strumento	DN	a_2	E	D	f
MGS10	63	6,6	75	85	3,6
MGS18	63	6,6	75	85	3,6
MGS20	63	11,5	75	85	3,6
MS4 - MGS44	100	18	116...120	132	6
MGS10	100	20	116...120	132	6
MGS18-19-36	100	20	116...120	132	6
MGS20-21-40	100	20	116...120	132	6
MN14/10-18	100	20	116...120	132	6
MCE10-18	100	20	116...120	132	6
MGS72-74	100	20	116...120	132	6
MGS18-19-36	150	25,5	168...178	190	6
MGS20-21-40	150	25,5	168...178	190	6
MN15	150	25,5	168...178	190	6
MN16-17	150	25,5	168...178	190	6
MN25	150	25,5	168...178	190	6
MN14/10-18	150	25,5	168...178	190	6

(dimensioni en mm)



manomètres à tube : montage

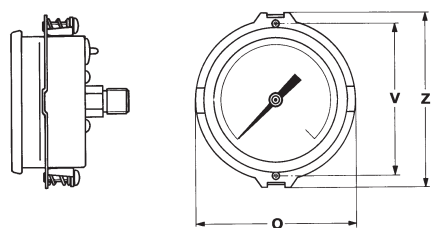
collerette à 3 perçages pour appareils à cloison de sécurité avec raccord en bas type vertical type C



**C - COLLERETTE ARRIERE,
raccord en bas**

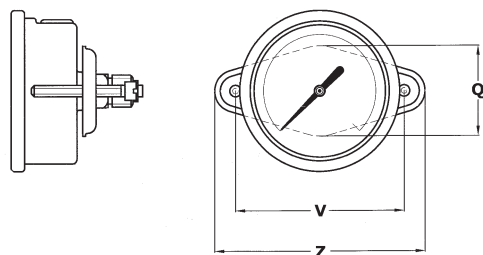
Appareil		b_1	h_1	f	D	E
MGS20-21-40	100	72,5	-	6	132	116...120
MGS20-21-40	150	75,5	85	6	190	168...178

étrier à "U" pour appareils avec raccord arrière type B



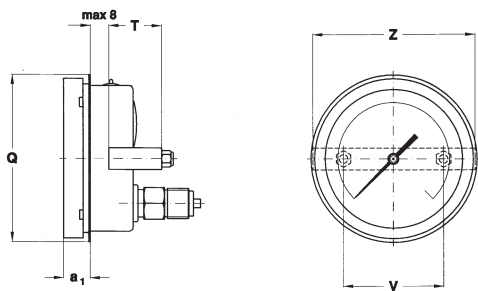
Appareil	DN	Q	Z	V
MS1, MGS10-18	50	62,6	67,5	58,5

(dimensions en mm)



Appareil	DN	Q	Z	V
MGS10-18	63	38	90	72

(dimensions en mm)



**B - FIXATION PAR ETRIER,
raccord au dos**

Appareil	DN	Q	a_1	T	Z	V
MS4	100	---	---	30,5	112	70
MGS10-18-19-36	100	112	20	41,5	112	70
MN14/10-18	100	112	20	41,5	112	70
MGS72-74	100	112	20	41,5	112	70
MS1	150	164	20,5	41,5	155	106
MGS18-19-36	150	164	20,5	41,5	155	106
MN15	150	164	20,5	41,5	155	106
MN14/10-18	150	164	20,5	41,5	155	106

(dimensions en mm)

Copyright © Nuova Fima srl. Tous droits réservés. Aucune partie de cette publication peut être reproduite sous aucune forme sans autorisation écrite délivrée par Nuova Fima srl.

NUOVA FIMA srl

www.nuovafima.com - e-mail: info@nuovafima.com

P.O. BOX 58 - VIA C. BATTISTI 59 - 28045 INVORIO (NO) ITALY

TEL. +39 0322 253200 - FAX +39 0322 253232

-2- -



TEMPCO sa www.tempco.be tempco@tempco.eu tel: +32 4 2649458