

**MN9**

manomètres à capsule DN100-150



PED 2014/68/UE

Ces appareils ont été réalisés pour mesurer de très basses pressions et dépressions dans les échelles -600 à 0/0 à 600 mbar, surtout avec du gaz.

2.09.1 - MN9 DN100

Norme de référence: EN 837-3

Echelles: de 0 à 25/de 0 à 600 mbar, vide et le vide-pression;
(ou autres unités de mesure).

Précision: 1,6 selon EN 837-3.

Température ambiante: de -25 à +65 °C.

Température du fluide de travail: +65 °C.

Pression de travail: max 75% de la pleine échelle.

Surpression: 25% de la pleine échelle

Degré de protection: IP 55 selon EN 60529/IEC 529.

Branchement au process: en acier inox.

Élément élastique: capsule en alliage de cuivre

Boîtier: en acier inox.

Lunette: avec fermeture à baïonnette, en acier inox.

Voyant: en verre trempé.

Mouvement: en alliage horlogerie.

Cadran: en aluminium, avec graduations et chiffres noirs sur fond blanc.

Cadran spéciaux: échelles différentes du standard et marques clients sur demande

Aiguille: en aluminium.

Remise à zéro: interne, sur le cadran.

2.10.1 - MN9/18 DN100-150 - "tout inox"

Echelles: de 0 à 25/de 0 à 600 mbar pour DN 100, vide et le vide-pression; de 0 à 25/de 0 à 600 mbar pour DN 150, vide et le vide-pression; (ou autres unités de mesure).

Température du fluide de travail: +100 °C.

Branchement au process: en acier inox AISI 316L.

Élément élastique: capsule en acier inox AISI 316 Ti (1.4571).

Autres caractéristiques: identiques à celles du modèle MN9 DN100.

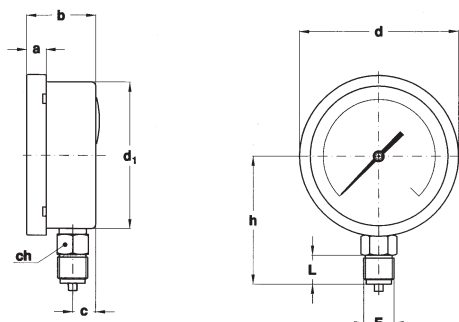
0...2,5 mbar (1)
0...4 mbar (1)
0...6 mbar (1)
0...10 mbar (1)
0...16 mbar (1)
0...25 mbar
0...40 mbar
0...60 mbar
0...100 mbar
0...160 mbar
0...250 mbar
0...400 mbar
0...600 mbar

-2,5...0 mbar (1)
-4...0 mbar (1)
-6...0 mbar (1)
-10...0 mbar (1)
-16...0 mbar (1)
-25...0 mbar
-40...0 mbar
-60...0 mbar
-100...0 mbar
-160...0 mbar
-250...0 mbar
-400...0 mbar
-600...0 mbar

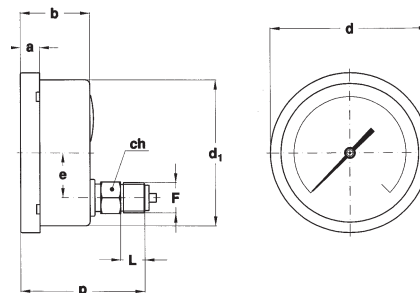
-1...1,5 mbar (1)
-1,5...1 mbar (1)
-1...3 mbar (1)
-2...2 mbar (1)
-3...1 mbar (1)
-2...4 mbar (1)
-4...2 mbar (1)
-3...3 mbar (1)
-4...6 mbar (1)
-6...4 mbar (1)
-5...5 mbar (1)
-6...10 mbar (1)
-10...6 mbar (1)
-10...15 mbar
-15...10 mbar
-15...25 mbar
-25...15 mbar
-20...40 mbar
-40...20 mbar
-40...60 mbar
-60...40 mbar
-60...100 mbar
-100...60 mbar
-100...150 mbar
-150...100 mbar
-150...250 mbar
-250...150 mbar
-200...400 mbar
-400...200 mbar

(1) pour DN 150

ISO 9001 : 2008
Cert. nr. 0433/6



A - RADIALE
pour montage local direct.



D - ARRIERE
pour montage local direct.

Montage	DN	F	a	b	c	d	d ₁	e	h	p	L	ch	Peso : kg
Radiale	E 100	41M G 1/2 A	13	48,6	16,1	110,6	101		86		20	22	0,52
Radiale	G 150		15	50,5	16,5	161	149,6		86		20	22	1
Arrière	E 100	43M 1/2-14 NPT	13	48,6		110,6	101	31		86,8	20	22	0,57
Arrière	G 150		15	50,5		161	149,6	31		86,8	20	22	0,9

dimensions: en mm

OPTIONS

MODELE	MN9	MN9/18
C40 - Boîtier et lunette en acier inox AISI 316L		◆
K10 - Précision 1 (pour échelles ≥ 25 mbar.)		◆
MIX - Mouvement en acier inox		◆
B - Etrier en "U" pour appareils raccord arrière	◆	◆
C - Bride à 3 trous pour appareil raccord radial	◆	◆
E - Bride à 3 trous pour appareil raccord arrière	◆	◆
T32 - Voyant en verre de sécurité	◆	◆

SEQUENCE DE COMMANDE

Section / Modèle/Boîtier /Montage/ Diamètre / Echelle / Banchement au Process / Options

2 09 1 A E 41M B...E
10 D G 43M C40...T32

Copyright © Nuova Fima srl. Tous droits réservés. Aucune partie de cette publication peut être reproduite sous aucune forme sans autorisation écrite délivrée par Nuova Fima srl.

NUOVA FIMA srl

www.nuovafima.com - e-mail: info@nuovafima.com

P.O. BOX 58 - VIA C. BATTISTI 59 - 28045 INVORIO (NO) ITALY

TEL. +39 0322 253200 - FAX +39 0322 253232

