


**MGS30**  
**EXTRA**

## manomètres à tube "tout inox" à cloison de sécurité boîtier tronconique DN 125



Ces appareils sont réalisés en conformité des normatives de sécurité ASME B40.1, UNI-EN 837-2 Ils sont pourvus d'une solide cloison placée à l'avant du manomètre et d'un fond éjectable à l'arrière qui, en cas de pertes accidentelles de pression ou de rupture de l'élément élastique, protègent l'opérateur qui se trouve à proximité. Ils sont réalisés pour les industries chimiques, pétrochimiques, pour les centrales conventionnelles. La soudure sous Argon du raccord et du boîtier rigidifie ce dernier et permet le remplissage d'un liquide amortisseur en présence de vibrations. Le remplissage du boîtier avec du liquide amortisseur permet d'atténuer les oscillations de l'aiguille et augmente la durée de vie des parties en mouvement en présence de vibrations et de pressions pulsantes. D'autre part cette option permet d'éviter la pénétration du gaz corrosif et la formation de condensation dans l'appareil.

### 1.30.X.A - Modèle standard - Montage radial

**Norme de référence:** ASME B40.1

**Echelle:** de 0 à 2,5 à 0 à 1000 bar; de 0 à 3 à 15000 psi  
(ou autres unités de mesure sur demande)

**Précision:** degré 2A selon ASME B40.1 ( $\pm 0,5\%$  de la pleine échelle).

**Température ambiante:** de -25 à +65 °C.

**Température du fluide de travail:** de -30 à +150 °C.

**Pression max. de travail:**

75% maximum de la pleine échelle

**Surpression (temporaire):** 30% de la pleine échelle .

**Degré de protection:** IP 65 selon EN 60529/IEC 529

**Branchement au Process:** en acier inox AISI 316L

**Tube manométrique:** : en acier inox AISI 316L, étiré, sans soudures

**Boîtier et fond éjectable:** en polyamide renforcé avec fibre de verre, stabilisé aux rayons UV

**Lunette:** en polypropylène renforcé avec fibre de verre

**Cellule de sécurité:** en acier inox.

**Voyant:** en verre

**Mouvement:** en acier inox amortisé

**Cadran:** en aluminium, avec graduations et chiffres noirs sur fond blanc.

**Aiguille:** avec remise à zéro, en aluminium, noire.

### 1.30.X.D - Modèle Standard - Montage arrière

**Degré de protection:** IP 65 selon EN 60529/IEC 529

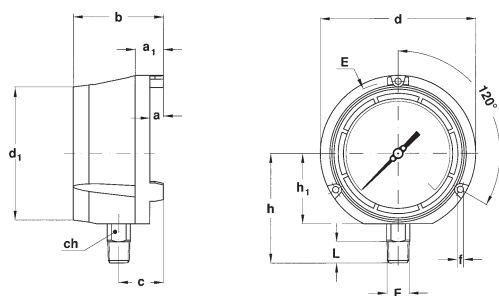
**Boîtier:** en résine phénolique.

**Lunette et fond éjectable:** en polypropylène renforcé avec fibre de verre

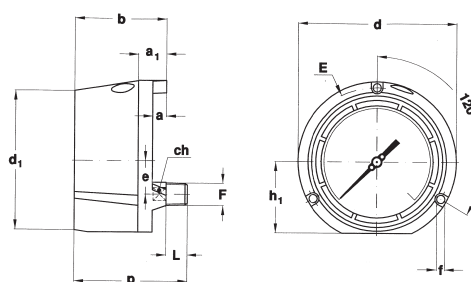
**Cellule de sécurité:** non disponible

**Cloison:** en acier inox

**Autres caractéristiques:** identiques à celles du modèle remplissable.



**A - RADIAL**  
pour montage local direct.



**D - RACCORD AU DOS**  
pour montage local direct.

Montage	F	a	a <sub>1</sub>	b	c	d	d <sub>1</sub>	e	E	f	h	h <sub>1</sub>	ch	p	L	Peso (1)
Radial	23M-1/4-18 NPT	13	27	86	42	148	126		137	6,5	103,5	66,5	22		20	0,81 kg
	43M-1/2-14 NPT															
Arrière	23M-1/4-18 NPT	13	27	86		148	129	31		6		66,5	17	106	20	1,0 kg
	43M-1/2-14 NPT															

dimensions : en mm

## OPTIONS

<b>F11</b> - Kit pour montage en saillie
<b>T01</b> - Tropicalisation
<b>T25</b> - Plaquette inox AISI pour repère siglatura
<b>T32</b> - Voyant en verre de sécurité

## SÉQUENCE DE COMMANDE

Section / Modèle/Boîtier / Montage / Diamètre / Echelle / Branchement au Process / Options

**1 30 X A F 23M F11...T32**  
**D 43M**

www.nuovafima.com  
LA STE NUOVA FI MA SE R SERVE LE DROIT D'APPORTER   TOUT MOMENT TOUTES LES MODIFICATIONS JUG ES INDISPENSABLES AFIN D'AMELIORER SA PRODUCTION. TOUTE MIS   JOUR EST DISPONIBLE ALIESTE.