



doigts de gant thermométriques de barre éfilée, raccordement fileté PN250



Les doigts de gant thermométriques sont conçus pour protéger l'instrument de mesure de la température, de la corrosion, de la pression élevée et de la vitesse du fluide de process et pour permettre le démontage de l'instrument sans que le système soit affecté. La série W50-W60 est composée de doigts de gant de barre avec raccordement fileté. Ces instruments sont conçus pour travailler en conditions défavorables. La plongée d'immersion est de type conique.

9 - Doigts de gant

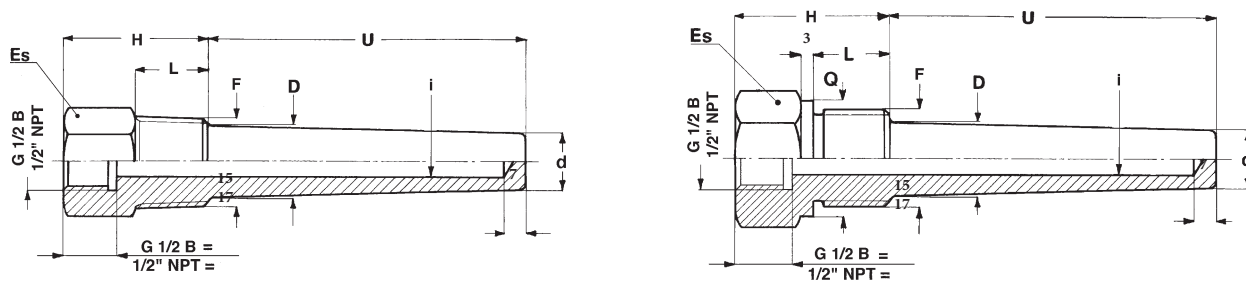
Pression nominale: 250 bar @ 400°C.

Température du fluide du process: de -200 à +600°C, pour les matériaux std.

Longueur totale: max 1000 mm.

Matériaux : barre laminée en acier inox AISI 316 (Cod. 4), AISI 316L (Cod. 5).

Matériaux spéciaux : barre laminée en Monel 400, Hastelloy C276, Alloy 825, Alloy 625, Duplex SAF 2205, Duplex SAF 2507.



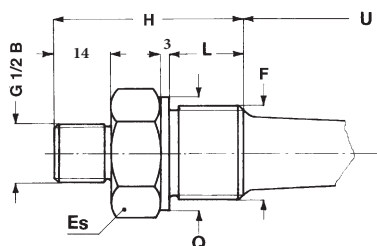
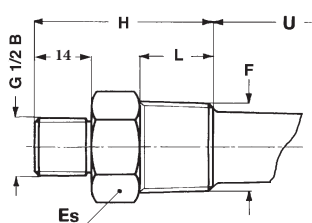
(dimensions : en mm)

Mod.	Es.	F	i	D	d	H	L	Q
W52	27 ⁽¹⁾	53M	7 - 8 - 9	23	18	46	20	-
		3/4" NPT	10 - 12		21			
W53	36 ⁽²⁾	63M	7 - 8 - 9	29	18	51	25	-
		1" NPT	10 - 12		21			
		51M	7 - 8 - 9	23	18	46	20	31,7
G 3/4 B	10 - 12	21						
W54	41	61M	7 - 8 - 9	29	18	51	25	39
		G 1 B	10 - 12		21			

(1) Pour longueurs d'immersion > 400 mm et/ou pour matériaux spéciaux: barre ronde ø30 avec clé 24 mm.

(2) Pour longueurs d'immersion > 700 mm et/ou pour matériaux spéciaux : barre ronde ø35 avec clé 27 mm.





(dimensions : en mm)

Mod.	Es.	F	i	D	d	H	L	Q
W62	27 ⁽¹⁾	53M 3/4" NPT	7 - 8 - 9	23	18	57	20	
			10 - 12		21			
W63	36 ⁽²⁾	63M 1" NPT	7 - 8 - 9	29	18	62	25	
			10 - 12		21			
W64	41	51M G 3/4 B	7 - 8 - 9	23	18	57	20	31,7
			10 - 12		21			
W64	41	61M G 1 B	7 - 8 - 9	29	18	62	25	39
			10 - 12		21			

(1) Pour longueurs d'immersion > 400 mm et/ou pour matériaux spéciaux : barre ronde ø30 avec clé 24 mm.

(2) Pour longueurs d'immersion > 700 mm et/ou pour matériaux spéciaux : barre ronde ø35 avec clé 27 mm.

OPTIONS

P02	Dégraissage pour oxygène
E30	Certification NACE MR0103 - MR0175 (ISO15156)
TC1	Bouchon et chaînette (1)
NIP	Raccord fileté avec manchon (1)
CVK	Calculs pour ASME PTC 19.3 TW (1)

i
070 - ø 7
080 - ø 8
090 - ø 9
100 - ø 10
120 - ø 12

(1) Détails et desseins disponibles dans "Introduction aux doigts de gant"

SEQUENCE DE COMMANDE

Section /	Modèle /	Matériaux /	Raccordement /	Branchement /	Perçage d'immersion /	Longueur de /	Longueur de /	Options
			au manomètre	au process		l'immersion	l'extension	
9	W52	4	41F - G 1/2	51M		070		P02...CVK
	W53	5	43M - 1/2 NPT	61M		080		
	W54		41M - G 1/2 B	53M		090		
	W62			63M		100		
	W63					120		
	W64							

Copyright © Nuova Fima S.r.l. Tous droits réservés. Aucune partie de cette publication peut être reproduite sous aucune forme sans autorisation écrite délivrée par Nuova Fima S.r.l.