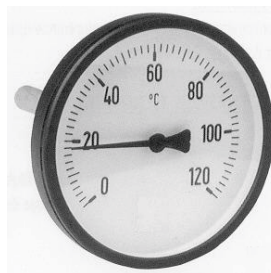
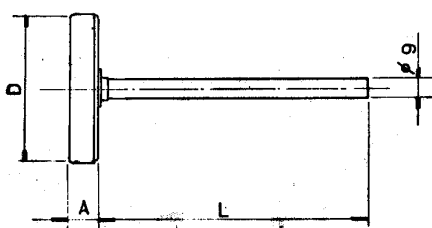


# THERMOMETRE BIMETALLIQUE (chauffage) type TBA

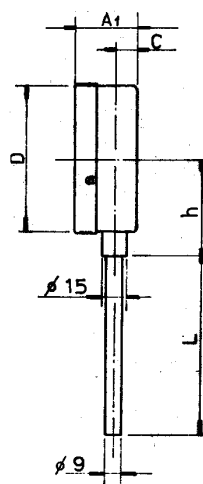
Thermomètre indicatif  
"de chauffage", non prévu pour  
les applications industrielles  
contraignantes.



- Boîtier** : acier nickelé
- Plonge** : Radial (au bas) ou Axial (au dos du cadran), réglage de l'indication à l'extrémité de la plonge.
- Doigt de gant** : Laiton, ou inox
- Raccord process** : 1/2" BSP, code "41M" (option: 1/2" NPT, code "43M")
- Fixation plonge** : par vis de serrage sur le doigt de gant
- Précision** : 2,5%
- Gammes de mesures** : voir tableau
- Protection:** : IP55



Type axial (D)



Type radial (A)

### Option

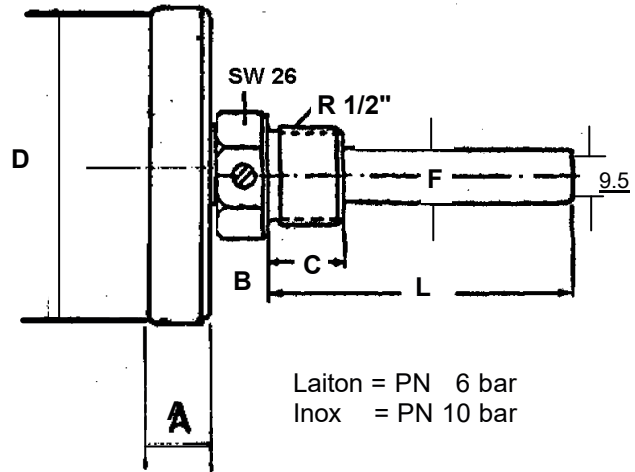
Sur demande:  
Sonde et doigt de gant  
de longueur 200 mm

### Dimensions

DN	D	A	A <sub>1</sub>	C	h	L (mm)
63	63	13	33	14	45	45 - 65 - 100 - 150
80	80	14	34	14	54	45 - 65 - 100 - 150
100	100	15	34	14	64	45 - 65 - 100 - 150
150	150	25	45	15	89	45 - 65 - 100 - 150

## Doigt de gant

D (mm)	A	B	C	F	L (mm)
(C) 63	13	11	12	12	45 - 65 -100 -150
(D) 80	14	11	12	12	45 - 65 -100 -150
(E) 100	15	11	12	12	45 - 65 -100 -150
(G) 160	25	11	12	12	45 - 65 -100 -150



Laiton = PN 6 bar  
Inox = PN 10 bar

Exemples codes:

"TBA.D.C.L100 L.0/120°C.41M" = type TBA, dorsal, cadran 63 mm, doigt de gant L100 mm en laiton, 0/120°C, raccord 1/2"G  
"TBA.A.E.L65 I.0/60°C.43M" = type TBA, vertical, cadran 100 mm, doigt de gant L65 mm en inox, 0/60°C, raccord 1/2"NPT

TBA	Echelles °C	Longueur doigt de gant, filet compris			
		L = 45 mm	L = 65 mm	L = 100 mm	L = 150 mm
63-80-100-150	-10 +50	x	x	x	x
63-80-100-150	-20 +50	x	x	x	x
63-80-100-150	-30 +50	x	x	x	x
63-80-100-150	-10 +60	x	x	x	x
63-80-100-150	-20 +60	x	x	x	x
63-80-100-150	-30 +60	x	x	x	x
63-80-100-150	0 + 50	x	x	x	x
63-80-100-150	0 + 60	x	x	x	x
63-80-100-150	0 + 80	x	x	x	x
63-80-100-150	0 + 100	x	x	x	x
63-80-100-150	0 + 120	x	x	x	x
63-80-100-150	0 + 150	x	x	x	x
63-80-100-150	0 + 200	x	x	x	x
63-80-100-150	0 + 250	x	x	x	x
63-80-100-150	0 + 300	x	x	x	x
63-80-100-150	0 + 350	x	x	x	x
63-80-100-150	0 + 400		x	x	x
63-80-100-150	0 + 500		x	x	x
63-80-100-150	0 + 600		x	x	x