

FICHE TECHNIQUE

# Caméras infrarouges RSE300 et RSE600



## Caméras infrarouges montées conçues pour la recherche, la science et l'ingénierie

- La compatibilité logicielle de **MATLAB**® et de **LabVIEW**® permet aux utilisateurs d'intégrer les données, les images et les vidéos infrarouges pour prendre en charge l'analyse d'opérations de R et D.
- Options de résolution : 320 x 240 et 640 x 480
- Observez les détails dont vous avez besoin grâce aux **objectifs intelligents supplémentaires** : Téléobjectif 2x et 4x et objectifs grand-angle et macro
- Optimisez les images, générez des rapports personnalisables et exportez des images au format de votre choix grâce au **logiciel pour ordinateur SmartView**®.
- Evitez les faux diagnostics grâce à la mise au point automatique **MultiSharp**™ des images sur tout votre champ de vision.

### QUALITÉ D'IMAGE SUPÉRIEURE

#### RÉSOLUTION SPATIALE

**RSE300**  
1,85 mRad  
**RSE600**  
0,93 mRad

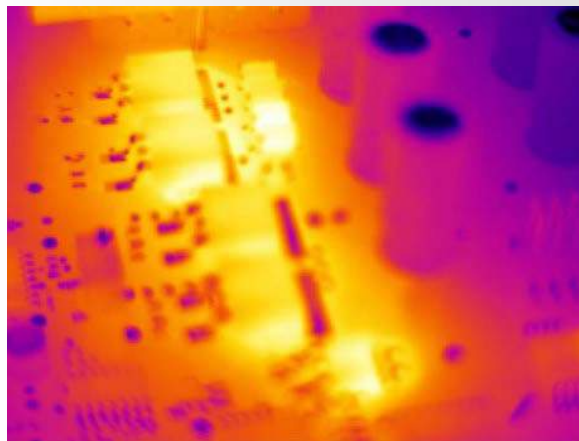
#### RÉSOLUTION

**RSE300**  
320 x 240  
**RSE600**  
640 x 480

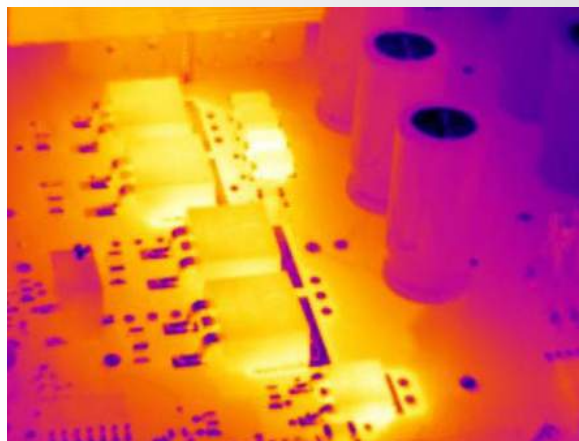
#### CHAMP DE VISION (FOV)

**RSE300**  
34°H x 25,5°V  
**RSE600**  
34°H x 25,5°V

Une mise au point parfaite pour chaque objet. De près comme de loin.  
**Système de mise au point MultiSharp™**



Mise au point manuelle



Mise au point MultiSharp disponible sur les caméras infrarouges RSE300 et RSE600

## Caractéristiques détaillées

	RSE300	RSE600
<b>Fonctionnalités clés</b>		
Résolution infrarouge <sup>1</sup>	320 x 240 (76 800 pixels)	640 x 480 (307 200 pixels)**
<b>FOV avec objectif standard (résolution spatiale)</b>	1,85 mRad	0,93 mRad
Champ de vision (FOV)	34°H x 25,5°V	34°H x 25,5°V
Distance de mise au point minimale	15 cm (environ 6 po)	
Options de mise au point	La mise au point est ajustée dans le logiciel de bureau SmartView®	
Mise au point MultiSharp™	Oui, avec différentes mises au point sur tout le champ de vision	
Technologie IR-Fusion®	Oui, dans le logiciel de bureau SmartView® Cinq modes de fusion d'image (mode AutoBlend™, incrustation d'image (PIP), alarme IR/visible, IR intégral, lumière visible intégrale) ajoutent le contexte de détails visibles à vos images infrarouges.	
Interfaces de transfert d'image et données	Ports pris en charge par la caméra pour les données : GigE Vision	
Sensibilité thermique (NETD)	≤ 0,030 °C à une température cible de 30 °C (30 mK)*	≤ 0,040 °C à une température cible de 30 °C (40 mK)*
Mode filtre (amélioration NETD)	Oui	
<b>Niveau et sensibilité</b>	Mise à l'échelle automatique ou manuelle lisse dans le logiciel de bureau SmartView®	
Basculement automatique et rapide entre les modes manuel et auto	Oui, dans le logiciel de bureau SmartView®	
Remise à l'échelle automatique et rapide en mode manuel	Oui, dans le logiciel de bureau SmartView®	
Échelle minimale (en mode manuel)	0,1 °C (0,18 °F), dans le logiciel de bureau SmartView®	
Échelle minimale (en mode automatique)	< 1,0 °C (< 1,8 °F), dans le logiciel de bureau SmartView®	
Appareil photo numérique intégré (lumière visible)	Performances industrielles 5 mégapixels	
Fréquence d'image	Versions 60 Hz ou 9 Hz	
Zoom numérique	Variable jusqu'à 16x dans le logiciel de bureau SmartView®	
<b>Stockage de données et capture d'images</b>		
Options de mémoire	Connexion au logiciel de bureau SmartView® pour le stockage sur appareil	
Mécanisme de capture, de visualisation et de sauvegarde des images	Capturer, enregistrer et analyser les images dans le logiciel de bureau SmartView®	
Formats des fichiers images	Non radiométrique (.bmp ou .jpeg) ou totalement radiométrique (.is2) ; aucun logiciel d'analyse n'est nécessaire pour les fichiers non radiométriques (.bmp, .jpeg et .avi)	
Logiciel	Logiciel de bureau SmartView® : logiciel complet d'analyse et de création de rapports Compatible avec les logiciels MATLAB® et LabVIEW®	
Formats des fichiers exportés avec le logiciel de bureau SmartView®	Bitmap (.bmp), GIF, JPEG, PNG, TIFF	
Commentaire vocal	Oui, dans le logiciel de bureau SmartView®	
IR PhotoNotes™	Oui, dans le logiciel de bureau SmartView®	
Annotation textuelle	Oui, dans le logiciel de bureau SmartView®	
Enregistrement vidéo	Radiométrique dans le logiciel de bureau SmartView®, avec la possibilité d'exporter vers des formats non radiométriques standard	
Formats des fichiers vidéos	Non radiométrique (encodé .MPEG, .AVI) et entièrement radiométrique (.IS3) dans le logiciel de bureau SmartView®	
Consultation de l'affichage à distance	Oui, regarder la diffusion en direct de l'affichage de la caméra sur PC ou écran de télé via câble Ethernet grâce au logiciel de bureau SmartView®	
Fonctionnement à distance	Oui, via le logiciel de bureau SmartView®	
<b>Mesure de température</b>		
Gamme de mesure de la température (non étalonnée sous -10 °C)	-10 °C à +1200 °C (14 °F à +2192 °F)	
Précision	±2 °C ou ±2 %, la valeur la plus élevée étant retenue	
AutoCapture	Oui, dans le logiciel de bureau SmartView®	
Compensation de la température d'arrière-plan réfléchi	Oui, dans le logiciel de bureau SmartView®	
Correction de la transmission	Oui, dans le logiciel de bureau SmartView®	
<b>Palettes chromatiques</b>	Disponible au moyen de la technologie IR-Fusion® dans le logiciel de bureau	
Palettes standard	8 : Acier, bleu-rouge, haut contraste, ambre, ambre inversé, métal chaud, nuances de gris, gris inversé	
Palettes Ultra Contrast™	8 : Acier ultra, bleu-rouge ultra, haut contraste ultra, ambre ultra, ambre inversé ultra, métal chaud ultra, nuances de gris ultra, gris inversé ultra	

\*Meilleur possible

\*\*Possibilité de sortie de données infrarouges 320 x 240 grâce à GigE Vision

<sup>1</sup>Ces produits sont contrôlés sous le numéro de classification du contrôle des exportations ECCN 6A003.B.4.B et une licence d'exportation est nécessaire pour certaines destinations. Voir les contrôles RS1 pour les exigences en matière de licence.

## Caractéristiques détaillées, suite

	RSE300	RSE600
<b>Fonctionnalités clés</b>		
Alarmes de couleur (alarmes de température)	Oui, dans le logiciel de bureau SmartView® : température élevée, température faible et isotherme (dans l'intervalle)	
Bande spectrale infrarouge	8 à 14 µm (ondes longues)	
Température de fonctionnement	-10 °C à +50 °C (14 °F à 122 °F)	
Température de stockage	-20 °C à +50 °C (-4 °F à 122 °F)	
Humidité relative	10 % à 95 % (sans condensation)	
Mesure de température au point central	Oui, dans le logiciel de bureau SmartView®	
Température du point	Oui, dans le logiciel de bureau SmartView® : marqueurs de points chauds et froids	
Marqueurs des points personnalisables	Marqueurs ponctuels pouvant être définis par l'utilisateur illimités dans le logiciel de bureau SmartView®	
Cadre central	Cadre de mesure extensible et rétractable avec affichage des températures min., max. et moy., dans le logiciel de bureau	
Compatibilité électromagnétique	EN 61326-1:2013 CEI 61326-1:2013 ; (industrielle)	
FCC américaine	CFR 47, Partie 15 Sous-partie B Classe A	
Vibrations	CEI 60068-2-26 (vibration sinusoïdale) : 3 G, 11 à 200 Hz, 3 axes.	
Chocs	CEI 60068-2-27 (choc mécanique) : 50 G, 6 ms, 3 axes.	
Dimensions (H x l x L)	8,3 cm x 8,3 cm x 16,5 cm (3,3 in x 3,3 in x 6,5 in)	
Poids	1 kg (2,2 livres)	
Niveau de protection	CEI 60529 : IP67 (protection contre la poussière, pénétration limitée ; protection contre les projections d'eau de toutes les directions)	
Garantie	Garantie standard de deux ans, extensions de garantie disponibles	
Cycle d'étalonnage recommandé	Deux ans (en supposant des conditions normales de fonctionnement et de vieillissement)	
Langues prises en charge	allemand, anglais, chinois simplifié, chinois traditionnel, coréen, espagnol, finnois, français, hongrois, italien, japonais, néerlandais, polonais, portugais, russe, suédois, tchèque et turc	

### Informations de commande

**FLK-RSE300 60 Hz** Caméra thermique ; 320 x 240  
**FLK-RSE300 9 Hz** Caméra thermique ; 320 x 240  
**FLK-RSE300 9 Hz/CH** Caméra thermique ; 320 x 240 ;  
 9 Hz, Chine  
**FLK-RSE300 60 Hz/JP** Caméra thermique ; 320 x 240 ;  
 60 Hz, Japon  
**FLK-RSE600 60 Hz** Caméra thermique ; 640 x 480  
**FLK-RSE600 9 Hz** Caméra thermique ; 640 x 480  
**FLK-RSE600 9 Hz/CH** Caméra thermique ; 640 x 480 ;  
 9 Hz, Chine  
**FLK-RSE600 60 Hz/JP** Caméra thermique ; 640 x 480 ;  
 60 Hz, Japon

#### Contient :

caméra infrarouge avec objectif infrarouge standard ;  
cordon d'alimentation AC ; câble Ethernet ; antenne

Disponible en téléchargement gratuit : Logiciel de bureau SmartView® et manuel d'utilisation

Le logiciel peut être téléchargé à l'adresse suivante :

**[www.fluke.com/smartviewdownload](http://www.fluke.com/smartviewdownload)**

#### Accessoires en option

**FLK 0.75X WIDE LENS** Objectif infrarouge grand-angle

**FLK 2X LENS** Téléobjectif infrarouge  
(zoom 2X)

**FLK 4X LENS** Téléobjectif infrarouge  
(zoom 4X)

**FLK MACRO LENS** Objectif macro infrarouge

**BOOK-ITP** Guide de présentation des principes de thermographie

**FLK-RSE-MB** Support de montage

**FLK-RSE-STAND** Support RSE

**Consultez votre site Web Fluke local ou contactez votre représentant Fluke local pour obtenir de plus amples informations.**



*Soyez à la pointe du progrès avec Fluke.*

#### Fluke France SAS

20 Allée des érables  
93420 Villepinte  
France  
Téléphone: +33 17 080 0000  
Télécopie: +33 17 080 0001  
E-mail: [cs.fr@fluke.com](mailto:cs.fr@fluke.com)  
Web: [www.fluke.fr](http://www.fluke.fr)

#### Fluke Belgium N.V.

Kortrijksesteenweg 1095  
B9051 Gent  
Belgium  
Tel: +32 2402 2100  
Fax: +32 2402 2101  
E-mail: [cs.be@fluke.com](mailto:cs.be@fluke.com)  
Web: [www.fluke.be](http://www.fluke.be)

#### Fluke (Switzerland) GmbH

Industrial Division  
Hardstrasse 20  
CH-8303 Bassersdorf  
Tel: +41 (0) 44 580 7504  
Fax: +41 (0) 44 580 75 01  
E-mail: [info@ch.fluke.nl](mailto:info@ch.fluke.nl)  
Web: [www.fluke.ch](http://www.fluke.ch)

©2018 Fluke Corporation. Tous droits réservés.  
Informations modifiables sans préavis.  
5/2018 6009950d-fre

**La modification de ce document est interdite sans l'autorisation écrite de Fluke Corporation.**