

manomètres pour homogénéisateurs

DN 100

OM

- ✓ - Parties en contact en AISI 316L
- ✓ - Finition $Ra \leq 0,8 \mu\text{m}$ - 32 μin (150 Grit)
- ✓ - Système d'amortissement des pulsations
- ✓ - Exécution C.I.P. e S.I.P en standard
- ✓ - Traçabilité complète



74-05

Autorisation NO. 1599



Ces appareils sont utilisés dans les installations sanitaires, alimentaires ou pharmaceutiques et construits selon la norme n°74-05-3A (Sanitar Standards Symbol Administrative Council). L'absence d'interstices et le polissage miroir garantissent un maximum d'hygiène. La fabrication intégrant manomètre+séparateur permet de réduire le volume interne, entraînant une diminution des erreurs dues à la dérive thermique. Les boîtiers de ces appareils peuvent être remplis de liquide amortisseur pour limiter les effets des conditions d'utilisation les plus sévères.

1.OM.2 - Modèle remplissable

Norme de référence: 74-05 SSI; EN837-1.

Code de sécurité: S1 selon EN 837-2.

Echelle: de 0 à 60 à 0 à 1600 bar; de 0 à 2000 à 0 à 15000 psi (ou autres unités de mesure sur demande)

Précision: classe 1,6 selon EN 837-1.

Température ambiante: -25 à +65 °C.

Température du fluide de travail: -20 à +120° C.

Max 150C°pendant 1 heure durant la phase de lavage (C.I.P.)¹ et stérilisation (S.I.P.)².

Pression max. de travail: 75% maximum de la pleine échelle

Surpression: non admise

Liquide de montage du séparateur: huile alimentaire (FDA).

Degré de protection: IP 67 selon EN 60529/ IEC 529.

Branchement au process: en AISI 316L avec finition $Ra \leq 0,8 \mu\text{m}$ - 32 μin (150 Grit).

Membrane: en AISI 316L.

Soudure: en AISI 316L TIG.

Bride et écrou: en acier inox AISI 316.

Boîtier: en acier inox.

Lunette: en acier inox, avec fermeture à baïonnette.

Tube manométrique: à spirale, en AISI 316L.

Voyant: en verre trempé.

Mouvement: en acier inox.

Cadran: en aluminium, avec graduations et chiffres noirs sur fond blanc.

Aiguille: en aluminium, noire.

1.OM.3 - Modèle rempli de liquide amortisseur

Liquide de remplissage: glycérine 99,5% (USP, E.P. et F.U.) pour usage alimentaire

Température ambiante: +15 à+65 °C

Autres caractéristiques: identiques à celles du modèle remplissable.

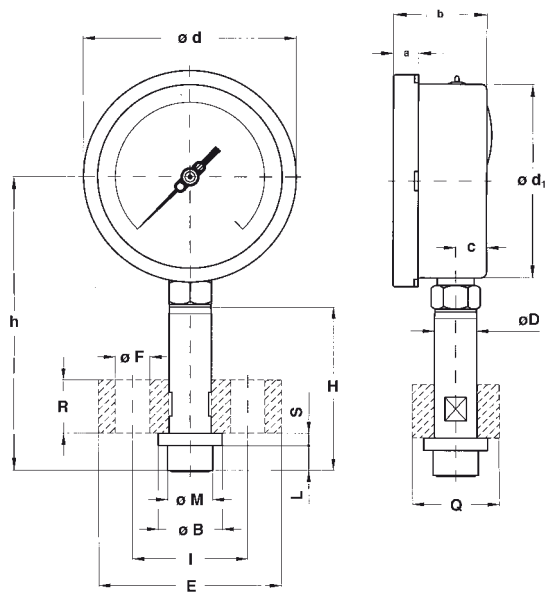
1) C.I.P. = Cleaned In Place

2) S.I.P. = Steamed In Place

ECHELLE	bar	bar ext.
		psi int.
0 à160	◆	◆
0 à250	◆	◆
0 à400	◆	◆
0 à600	◆	◆
0 à1000	◆	◆
0 à1600 (1)	◆	◆

ECHELLE	psi
0 à2000	◆
0 à3000	◆
0 à4000	◆
0 à5000	◆
0 à6000	◆
0 à10000	◆
0 à15000	◆

(1) disponible seulement avec certains types de raccord



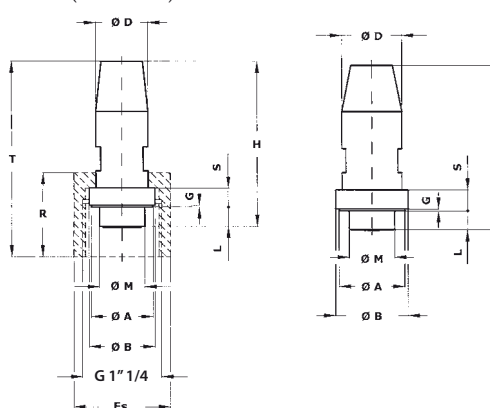
A - RADIAL

335 - SA 335
(avec bride)

a	b	c	d	d ₁	h
13	48,5	16	110,6	101	154,5

308 - SA 308
(con écrou)

167 - SA 167
422 - SA 422



Branchement selon plan du client disponible sur demande

PLAN	Ø D	Ø M	Ø A	Ø B	H	S	G	L	Es	E	Ø F	I	R	Q	T	POIDS
SA 335	22	23,5		33,3	86	8,5		13		95	18	60	28	45		1,82 kg
SA 308	27	23,5	32	34	86	10	1	10	50				44		102	1,53 kg
SA 167	31	23,5	34	37,5	86	11	1	10								1,29 kg
SA 422	31	26	34	37,5	86	11	1	10								1,30 kg

dimensions :en mm

OPTIONS

Modèle	Remplissable	Rempli
S38 - Branchement suivant SA 308, sans écrou	◆	◆
S35 - Branchement au dis. SA 335, sans bride	◆	◆
2D1 - Version selon ATEX II 2GD c	<i>Pour les détails de construction consulter la notice concernant la version Atex</i>	
L22 - Index à maxima IP 65 voyant en plastique (1)	◆	◆
T32 - Voyant de sécurité	◆	◆
TPC - Voyant en polycarbonate	◆	◆

(1) La précision est garantie dans la zone non perturbée

SÉQUENCE DE COMMANDE

Section / Modèle / Boîtier / Montage / Diamètre / Echelle / Branchement au Process / Options

1 OM 2 A E 167 S35...S38
3 308 2D1...TPC
335
422