



manomètres à tube

"tout inox"

DN 40-50



PED 2014/68/EU



Ces appareils sont réalisés pour les industries chimiques, pétrochimiques, pour les centrales conventionnelles. Ils peuvent résister aux conditions d'utilisation les plus défavorables engendrées par l'agressivité du fluide mesuré et par l'ambiance. Ils sont utilisés sur des circuits de liquides de faible viscosité et qui ne cristallisent pas. Ils sont utilisés sur les centrales oléodynamiques, pompes, presses, polissoirs à eau, motocompresseurs, turbines, moteurs Diesel, installations chimiques, pétrochimiques et de réfrigération. En cas de pulsations et de vibrations, la version à bain liquide amortisseur est conseillée.

01.18.1 - Modèle Standard, DN 40

Norme de référence: EN 837-1.

Code de sécurité: S1 selon EN 837-2.

Echelle: de 0 + 2,5 à 0 + 40 bar; de 0 + 30 à 0 + 600 psi
(ou autres unités de mesure sur demande)

Précision: classe 1,6 selon EN 837-1.

Température ambiante: -25 à +65 °C.

Température du fluide de travail: -30 à +100 °C.

Dérive thermique: max $\pm 0,4\%/10$ °C de la pleine échelle (à partir de 20°C)

Pression max. de travail:

75% maximum de la pleine échelle pour des pressions statiques; 66% maximum de la pleine échelle pour des pressions pulsantes.

Surpression (max 15 min):

25% de la pleine échelle

Degré de protection: IP 55 selon EN 60529/IEC 529.

Branchement au process: en acier inox AISI 316L

Tube manométrique: en acier inox AISI 316L.

Boîtier: en acier inox

Lunette: en acier inox, fermeture à baïonnette.

Voyant: en verre

Mouvement: en acier inox.

Cadran: en aluminium, avec graduations et chiffres noirs sur fond blanc.

Aiguille: sans remise à zéro, en aluminium, noire.

01.18.1 - Modèle Standard, DN 50

Température ambiante: -25 à +65°C.

Degré de protection: IP 55 selon EN 60529/IEC 529.

Boîtier serti: en acier inox.

Lunette: sertie, en acier inox.

Voyant: en plastique.

Autres caractéristiques: identiques à celles du modèle standard, DN 40.

01.18.2 - Modèle remplissable de liquide amortisseur, DN 50

Degré de protection: IP 67 selon EN 60529/IEC 529.

Autres caractéristiques: identiques à celles du modèle standard, 50.

01.18.3 - Modèle rempli de liquide amortisseur, DN 50

Liquide de remplissage: glycérine 98%.

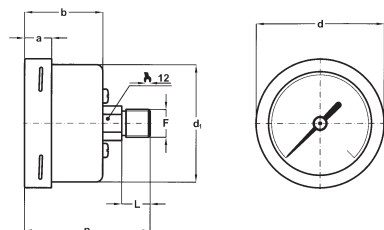
Température ambiante: 0 à +65°C.

Température du fluide de travail: max +65°C.

Degré de protection: IP 67 selon EN 60529/IEC 529.

Autres caractéristiques: identiques à celles du modèle standard, DN 40.



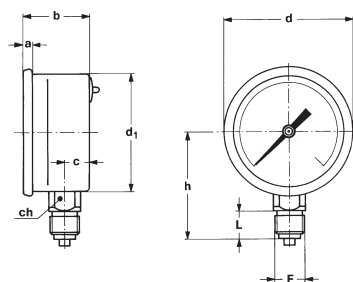


D - RACCORD AU DOS DN40
pour montage local direct

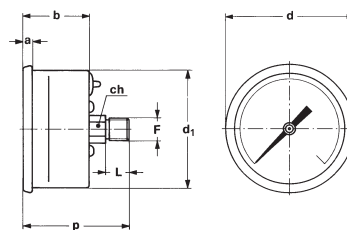
Montage	DN	F	a	b	c	d	d ₁	h	p	L	ch	Poids
Radial	B	21M - G 1/4 A	4	29	11	56	51	47,5 - 49,5		13-15	14	0,095 kg
	50	23M - 1/4-18 NPT										
Arrière	A	11M - G 1/8 A	9,5	27,5		45	41		44	10	12	0,07 kg
	40	13M - 1/8-27 NPT										
	B	11M - G 1/8 A	4	29		56	51		46	10	12	0,078 kg
	50	13M - 1/8-27 NPT										

dimensions : mm

(1) pour le modèle rempli ajouter 0,045 kg



A - RADIAL DN50
pour montage local direct.



D - RACCORD AU DOS DN50
pour montage local direct

OPTIONS

Diamètres	DN 40	DN 50
B - Etrier et lunette plaque arrière		◆
E65 - Exécution IP65	◆	

SÉQUENCE DE COMMANDE

Section / Modèle/Boîtier /Montage/ Diamètre / Echelle / Branchement au Process / Options

1 18 1 A A 11M B
2 D B 13M E65...T30
3 21M
23M

Copyright © Nuova Fima srl. Tous droits réservés. Aucune partie de cette publication peut être reproduite sous aucune forme sans autorisation écrite délivrée par Nuova Fima srl.

NUOVA FIMA srl

www.nuovafima.com - e-mail: info@nuovafima.com
P.O. BOX 58 - VIA C. BATTISTI 59 - 28045 INVORIO (NO) ITALY
TEL. +39 0322 253200 - FAX +39 0322 253232

