



MN15

manomètres à tube étalons "tout inox" classe 0,6% DN 150



PED 2014/68/UE

Ces appareils sont conçus pour servir de manomètres de contrôle ou de ré-étalonnage ou pour d'autres applications où la précision et la répétabilité sont de première importance. Les fluides de procès peuvent être liquides ou gazeux sans présenter de viscosité élevée et ne cristallisant pas. Les parties en acier inox en contact avec le fluide AISI 316L sont adaptées à des conditions de service difficiles engendrées par l'agressivité du fluide ou du milieu ambiant. Sur demande un document établi par un Laboratoire National (ACCREDIA) peut également être produit.

1.15.1 - Modèle Standard

Norme de référence: EN 837-1.

Code de sécurité: S1 selon EN 837-2.

Précision: classe 0,6 selon EN 837-1.

Température ambiante: -25 à +65 °C.

Température du fluide de travail: -40 à +150 °C.

Température d'étalonnage: +20 °C.

Dérive thermique: max ±0,4%/10K de la pleine échelle (à partir de 20°C)

Pression max. de travail:

75% maximum de la pleine échelle pour des pressions statiques

Surpression: 30% de la pleine échelle

Degré de protection: IP 55 selon IEC 529.

Branchement au processus: en acier inox AISI 316L.

Tube manométrique: en acier inox AISI 316L étiré sans soudures

Boîtier: en acier inox

Lunette: en acier inox avec fermeture à baïonnette.

Voyant: en verre.

Mouvement: en acier inox avec butée de début et de fin de course

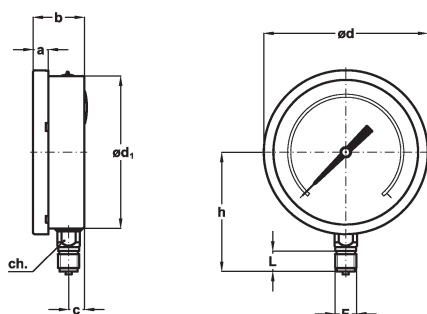
Cadran: en aluminium, avec graduations et chiffres noirs sur fond blanc, avec miroir de correction de parallaxe

Aiguille: aluminium noir avec remise à zéro, à pointe chantournée

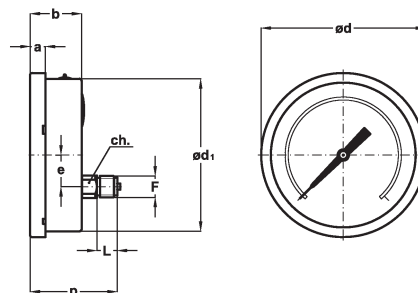
ECHELLE	Subdivision	Graduation	bar	kPa	MPa	psi
-1 à 0	0,005	0,10	◆			
0 à 0,6	0,002	0,05	◆		◆	
0 à 1	0,005	0,1	◆		◆	
0 à 1,6	0,005	0,1	◆		◆	
0 à 2,5	0,01	0,1	◆		◆	
0 à 4	0,02	0,2	◆		◆	
0 à 6	0,02	0,5	◆		◆	
0 à 10	0,05	1	◆		◆	◆
0 à 16	0,05	1	◆		◆	◆
0 à 25	0,1	1	◆		◆	
0 à 30	0,1	2	◆		◆	◆
0 à 40	0,2	2	◆		◆	
0 à 60	0,2	5	◆	◆	◆	◆
0 à 100	0,5	10	◆	◆		◆
0 à 160	0,5	10	◆	◆		◆
0 à 250	1	10	◆	◆		
0 à 300	1	20	◆	◆		◆
0 à 400	2	20	◆	◆		◆
0 à 600	2	50	◆	◆		◆
0 à 1000	5	100				◆
0 à 2000	10	100				◆
0 à 3000	10	200				◆
0 à 4000	20	200				◆
0 à 6000	20	500				◆



ISO 9001 : 2008
Cert. nr. 0433/6



A - RADIAL
 pour montage local direct.



D - RACCORD AU DOS
 pour montage local direct

Montage	F	a	b	c	ød	ød ₁	e	h	p	ch	L	Poids
Radial	41M - G 1/2 A	15	50,5	15,5	161	149,6		117		22	20	0,94 kg
	43M - 1/2-14 NPT											
Arrière	41M - G 1/2 A	15	50,5		161	149,6	31		85,5	22	20	0,94 kg
	43M - 1/2-14 NPT											

dimensions : mm

Malette porte-manomètre



Les instruments avec branchement radiale peuvent être pourvus de malette porte-manomètre, code **5VAL**.

OPTIONS

B -	Arrière-étrier en "U"
C -	Etrier 3 trous - plaque radial
E -	Etrier 3 trous - plaque arrière
CE1 -	Certificat d'étalonnage ACCREDIA (manomètres)
CE3 -	Certificat d'étalonnage ACCREDIA (vacuomètres)
T32 -	Voyant en verre

SÉQUENCE DE COMMANDE

Section / Modèle / Boîtier / Montage / Diamètre / Echelle / Branchement au Process / Options
1 15 1 A G 41M B...E
43M CE1...T32

Copyright © Nuova Fima srl. Tous droits réservés. Aucune partie de cette publication peut être reproduite sous aucune forme sans autorisation écrite délivrée par Nuova Fima srl.

NUOVA FIMA srl
 www.nuovafima.com - e-mail: info@nuovafima.com
 P.O. BOX 58 - VIA C. BATTISTI 59 - 28045 INVORIO (NO) ITALY
 TEL. +39 0322 253200 - FAX +39 0322 253232

