

Thermomètres infrarouges visuels VT04, VT04A et VT02

Fiche technique

Détectez les problèmes instantanément !

Plus besoin d'effectuer plusieurs mesures de température. Les thermomètres infrarouges visuels Fluke associent les bénéfices d'un pyromètre aux avantages d'une cartographie de chaleur infrarouge.

- Consultez les tendances de température sur une image avec cartographie de chaleur fusionnée
- Utilisation ultra-simple et intuitive
- Format compact
- Prix incroyable

Conçu pour tout voir

Chaque thermomètre infrarouge visuel Fluke dispose d'un appareil photo numérique intégré, avec une cartographie de chaleur infrarouge en surimpression pour identifier l'emplacement exact du problème.



VT02

VT04/
VT04A

Température au point central (°C/°F)

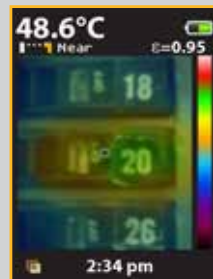
Marqueurs de chaud et froid

Image numérique pour le contexte

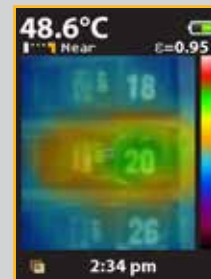
Vous voyez clairement que le disjoncteur 20 est en surcharge et vous pouvez communiquer votre rapport.



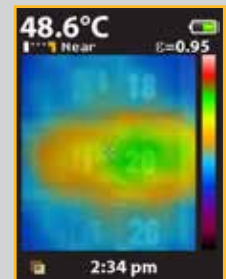
Cartographie de chaleur infrarouge en surimpression



25 % de cartographie de chaleur infrarouge



50 % de cartographie de chaleur infrarouge



75 % de cartographie de chaleur infrarouge



Caractéristiques principales d'un thermomètre infrarouge visuel :

Adapté à votre budget

Les thermomètres infrarouges visuels VT02, VT04 et VT04A de Fluke vous offrent des fonctions de mesure de température innovantes à un prix vous permettant d'équiper toute votre équipe.

Interface intuitive

Commencez à l'utiliser immédiatement.

Format compact

Toujours à portée de main, il tient dans votre boîte à outils ou dans votre poche.

Cartographie de chaleur infrarouge fusionnée

Fusionnez l'image numérique avec la cartographie de chaleur en surimpression à 0 %, 25 %, 50 %, 75 %, ou avec l'image infrarouge complète d'une simple pression d'un bouton.

Point central et marqueurs chaud et froid

Les marqueurs de points chaud et froid identifient immédiatement les points les plus chauds et les plus froids du champ de vision.

Logiciel SmartView® pour la création de rapports

Enregistrez jusqu'à 10 000 images par Go sur la carte SD incluse et réalisez des rapports avec le logiciel professionnel Fluke.

L'autonomie dont vous avez besoin

Choisissez une batterie Lithium-ion rechargeable (VT04) ou 4 piles AA (VT04A et VT02). Les deux options offrent une autonomie de 8 heures.

Avantages supplémentaires des VT04/VT04A

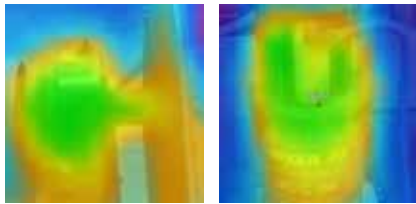
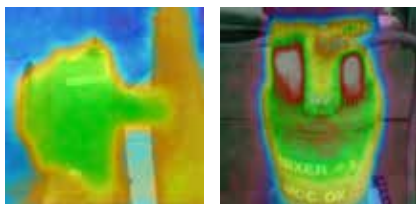
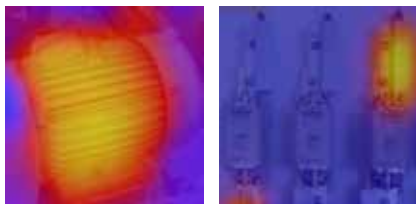
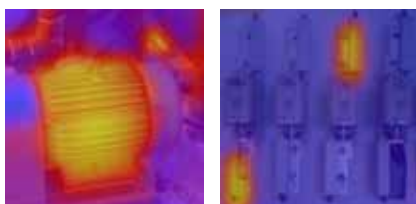
Optimisez vos analyses avec le système optique PyroBlend® Plus

- Champ de vue de pointe pour les espaces difficiles d'accès : 28° x 28°
- Image quatre fois plus précise qu'avec le VT02

Fonctions d'alarme et image par image

- Alarmes de température haute et basse : les alarmes de température haute et basse s'affichent lorsque que le seuil de température est dépassé.
- Enregistrement image par image : enregistrement automatique et autonome d'images
- Alarme Auto-Monitor : enregistrement automatique d'images après le dépassement du seuil de température sélectionné par l'utilisateur

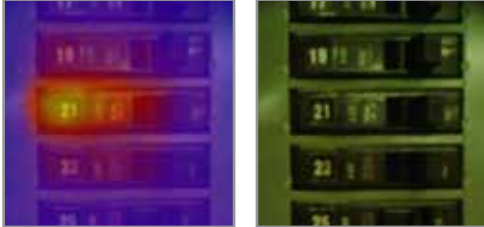
Caractéristiques

Fonctions principales	VT02	VT04/VT04A
Appareil photo numérique intégré	Oui	
Cartographie de chaleur infrarouge en surimpression	Oui, cinq modes de fusion	
Système optique	Système optique PyroBlend® 	Système optique PyroBlend® Plus Images 4 fois plus nettes qu'avec le VT02 
Champ de visée	20° x 20° 	28° x 28° 
Alarmes de température haute/basse	–	Oui
Capture image par image	–	Oui
Alarme Auto-monitor	–	Oui
Type de pile	Quatre (4) piles AA	VT04 : Li-ion rechargeable ; VT04A : Quatre (4) piles AA
Ergonomie	Modèle portable ultra-fin	
Marqueurs de chaud et froid	Oui	
Caractéristiques générales		
Autonomie	Huit (8) heures	
Gamme de températures de mesure	-10 °C à +250 °C	
Précision de la mesure de la température	±2 °C ou ±2 %	
Mesure de température	Oui, point central	
Support de stockage (Carte Micro SD)	Permet d'enregistrer jusqu'à 10 000 images par Go (carte SD de 4 Go incluse)	
Bande spectrale infrarouge	6,5 µm à 14 µm	
Niveau et échelle	Auto	
Mécanisme de mise au point	Sans mise au point	
Alignement de l'image visuelle et de la cartographie de la chaleur fusionnées	NEAR : <23 cm de la cible FAR : >23 cm de la cible	
Dimensions	21 x 7,5 x 5,5 cm	
Poids	385 g	VT04 : 350 g ; VT04A : 385 g
Format de fichier	Format .is2 enregistré sur la carte SD. L'utilisateur peut créer des rapports professionnels ou exporter des images dans SmartView® (BMP, DIB, GIF, JPE, JFIF, JPEG, JPG, PNG, TIF et TIFF) ; logiciel téléchargeable gratuitement sur le site Web Fluke	
Sécurité et conformité	CFR47 : 2009 classe A. Section 15 sous-partie B ; CE : EN 61326:2006 IEC/EN 61010-1:2010	
Garantie	2 ans	

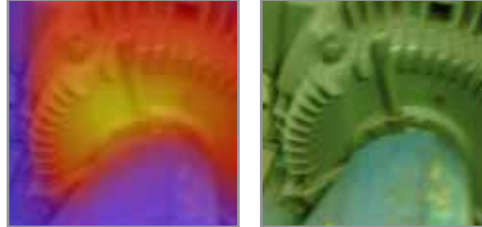
Applications clés

Les points chaud et froid ne pourront plus se cacher dans les applications électriques, HVAC, mécaniques et automobiles. Regardez des vidéos et obtenez des notes d'applications sur www.fluke.fr/vtapps

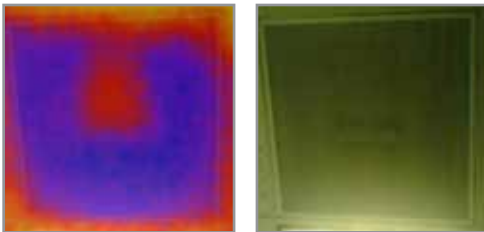
Disjoncteurs en surcharge



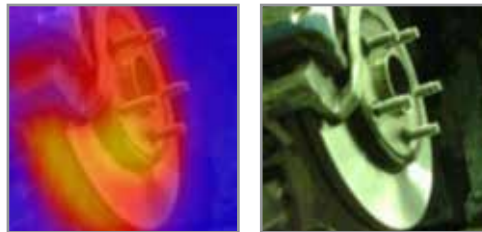
Moteurs en surchauffe



Entrées d'air défectueuses



Disque de frein



Informations relatives aux commandes

FLK-VT04 Thermomètre infrarouge visuel VT04

FLK-VT04A Thermomètre infrarouge visuel VT04A

FLK-VT02 Thermomètre infrarouge visuel VT02

Fournis avec le produit*

VT04 : mallette rigide, carte micro SD et adaptateur, batterie rechargeable au Lithium-Ion et chargeur Micro USB/alimentation (adaptateurs mondiaux compris).

VT04A : sacoche, carte micro SD et adaptateur et 4 piles AA.

VT02 : sacoche, carte micro SD et adaptateur et 4 piles AA.

Tous les modèles sont fournis avec un guide de démarrage rapide en version papier en anglais, espagnol, allemand, français et chinois simplifié, d'autres langues disponibles sur le site Web de Fluke : www.fluke.com/vtquickstart. Le mode d'emploi (en plusieurs langues) et le logiciel SmartView® (18 langues) sont téléchargeables gratuitement sur le site Web de Fluke : www.fluke.com/vtmanual et www.fluke.com/vtsmartview.

Séparément

FLK-VT04-CHARGER Chargeur de recharge pour le VT04

FLK-VT04-BATTERY Batterie de recharge pour le VT04

FLK-VT04-HARD CASE Mallette rigide pour thermomètres infrarouges visuels

C90 Sacoche pour multimètres numériques et thermomètres infrarouges visuels

Faites des économies avec les kits Fluke :

FLK-VT04-MAINT-KIT Comprend un thermomètre infrarouge visuel VT04 et un multimètre d'isolement Fluke 1507

FLK-VT04-HVAC-KIT Comprend un thermomètre infrarouge visuel VT04, une pince multimètre TRMS HVAC 902 et un multimètre numérique 116.

FLK-VT04-ELEC-KIT Comprend un thermomètre infrarouge visuel VT04, un multimètre d'électriciens 117 et une pince multimètre TRMS AC/DC 376

*Les accessoires suivants ont été retirés de l'emballage du thermomètre infrarouge visuel : sangle, sacoche de transport rigide renforcée (encore incluse avec le VT04), CD avec SmartView® et mode d'emploi (téléchargeables sur le site Web Fluke).

Fluke. *Soyez à la pointe du progrès avec Fluke.®*

Fluke France S.A.S.

Parc des Nations - Allée du Ponant Bat T3
95956 ROISSY CDG CEDEX
Téléphone: (01) 48 17 37 37
Télécopie: (01) 48 17 37 30
E-mail: info@fr.fluke.nl
Web: www.fluke.fr

Fluke Belgium N.V.

Kortrijksesteenweg 1095
B9081 Gent
Belgium
Tel: +32 2402 2100
Fax: +32 2402 2101
E-mail: info@fluke.be
Web: www.fluke.be

Fluke (Switzerland) GmbH

Industrial Division
Hardstrasse 20
CH-8303 Bassersdorf
Tel: 044 580 75 00
Fax: 044 580 75 01
E-mail: info@ch.fluke.nl
Web: www.fluke.ch

©2013-2014 Fluke Corporation. Tous droits réservés.
Informations modifiables sans préavis.
3/2014 Pub_ID: 12152-fre

La modification de ce document est interdite sans l'autorisation écrite de Fluke Corporation.