

manomètres sanitaires

DN 63-100



74-06

Autorisation NO. 1599



Ces appareils sont utilisés dans les installations sanitaires, alimentaires ou pharmaceutiques et construits selon la norme n°74-06-3A (Sanitar Standards Symbol Administrative Council). L'absence d'interstices et le polissage miroir garantissent un maximum d'hygiène. La fabrication intégrant manomètre+séparateur permet de réduire le volume interne, entraînant une diminution des erreurs dues à la dérive thermique. Les boîtiers de ces appareils peuvent être remplis de liquide amortisseur pour limiter les effets des conditions d'utilisation les plus sévères.

1.SP.2 - Modèle remplissable

Norme de référence: 74-06 SSI; ASME B40.1.

Echelle: de 0 à 1 à 0 à 40 bar; de 0 à 15 à 0 à 600 psi
(ou autres unités de mesure sur demande)

Classe de précision: A selon ASME B40.1 (2-1-2%) pour DN100;
classe B selon ASME B40.1 (3-2-3%) pour DN63

Température ambiante: -25 à +65 °C.

Température du fluide de travail: -20 à +100° C.

Max 130°C pendant 1 heure durant la phase de lavage(C.I.P.)¹ et stérilisation.(S.I.P.)².

Pression max. de travail: 75% maximum de la pleine échelle

Suppression: non admise

Liquide de montage du séparateur: huile minérale (approuvé par FDA), pour usage alimentaire.

Degré de protection: IP 67 selon EN 60529/IEC 529.

Branchement au procès: en AISI 316L avec finition Ra ≤0,8µm- 32µin (150 Grit) avec raccordement.

Membrane: en AISI 316L.

Soudure: en AISI 316L TIG.

Boîtier: en acier inox, électropoli.

Lunette: sertie, en acier inox poli.

Tube manométrique: à spirale, en AISI 316L.

Voyant: en plastique pour DN63; en verre trempé pour DN100.

Cadran: en aluminium, avec graduations et chiffres noirs sur fond blanc.

Aiguille: en aluminium, noire.

1) C.I.P. = Cleaned In Place

2) S.I.P. = Steamed In Place

1.SP.3 - Modèle rempli

Liquide de remplissage du boîtier: glycérine 99,5% (USP, E.P. e F.U.) pour usage alimentaire.

Température ambiante: 0 à +65 °C.

Autres caractéristiques: identiques à celles du modèle standard.

1.SP.2.A.E.ATV - Modèle pour autoclaves

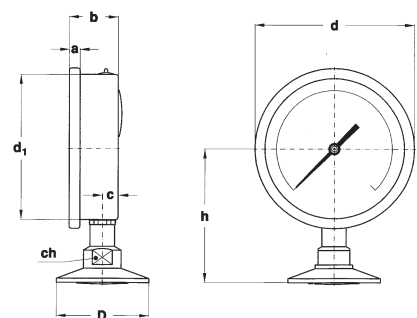
Cette version permet d'effectuer la stérilisation complète de l'appareil en autoclave à une température max de 150°C pendant une heure.

Voyant: en Polysulfone.

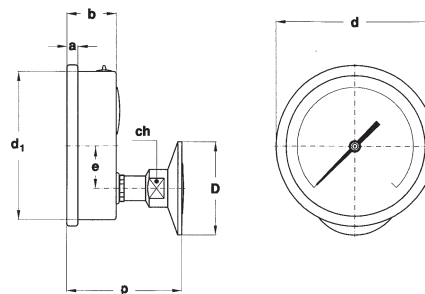
Joint de voyant: caoutchouc siliconé

Events de sécurité et de remplissage: en VITON.

Autres caractéristiques: comme modèle remplissable.



A - VERTICAL
pour montage local direct.



D - RACCORD AU DOS (seulement DN100)
pour montage local direct

DN	AT- 1"1/2	D BT- 2"	a	b	c	d	d ₁	e	h	p	ch	Poids (1)
C 63	50,5	64	5,5	28	10	68	62,5		79		22	0,28 kg
E 100	50,5	64	7,5	34	11	110	101	18,5	89	76	22	0,42 kg

(dimensions en mm)

(1) Pour le modèle rempli ajouter 0,12 kg, pour le modèle DN100 et 0,30 kg

ECHELLE - "C" = DN63; "E" = DN100.

MANOMETRES

TAB. 1

ECHELLE	bar
de 0 à 1 (1)	E
de 0 à 1,6 (1)	E
de 0 à 2,5	C-E
de 0 à 4	C-E
de 0 à 6	C-E
de 0 à 10	C-E
de 0 à 16	C-E
de 0 à 25	C-E
de 0 à 40	C-E

TAB. 2

ECHELLE	psi ext. bar int.
de 0 à 15 (1)	E
de 0 à 30	C-E
de 0 à 60	C-E
de 0 à 100	C-E
de 0 à 160	C-E
de 0 à 200	C-E
de 0 à 300	C-E
de 0 à 400	C-E
de 0 à 600	C-E

(1) disponible seulement avec branchement 2" CLAMP

VACUOMETRES ET MANO VACUOMETRES

TAB. 3

ECHELLE	bar
de -1 à 0 (1)	E
de -1 à 0,6 (1)	E
de -1 à 1,5	C-E
de -1 à 3	C-E
de -1 à 5	C-E
de -1 à 9	C-E
de -1 à 15	C-E

TAB. 4

ECHELLE (2)	psi ext. bar int.
de -30 à 0 (1)	E
de -30 à 15 (1)	E
de -30 à 30	C-E
de -30 à 60	C-E
de -30 à 100	C-E
de -30 à 150	C-E
de -30 à 300	C-E

(1) disponible seulement avec branchement 2" CLAMP
(2) unité de mesure pour le vide "inHg"

OPTIONS

0 - Ra ≤ 0,76 µm, selon ASME BPE SF3	(1)
A - Ra ≤ 0,51 µm, selon ASME BPE SF1	(1)
B - Ra ≤ 0,38 µm, selon ASME BPE SF4 - électropoli	(1)

(1) sur la soudure aussi

OPTIONS

K16 - Précision ± 1,6 %
TPC - Voyant en polycarbonate

SÉQUENCE DE COMMANDE

Section / Modèle / Boîtier / Montage / Diamètre / Versions Spéciales / Echelle / Branchement au Process / Options

1 **SP** **2** **A** **C** **ATV** **AT0** **K06...TPC**
 3 **D** **E** **BT0**

