

# DEBITMETRE A PISTON

## corps en fonte

## type TZ1.FG

### CARACTERISTIQUES GENERALES

Débitmètre mécanique pour liquides ou gaz, comportant une transmission de mesure sur un écran à aiguille évoluant sur 270°.

Construit en fonte

- \* Mesure locale et directe
- \* Bonne répétabilité
- \* Résistant aux poussières
- \* Peu de perte de charge
- \* bride DIN
- \* Point de consigne réglable par aiguille indicatrice

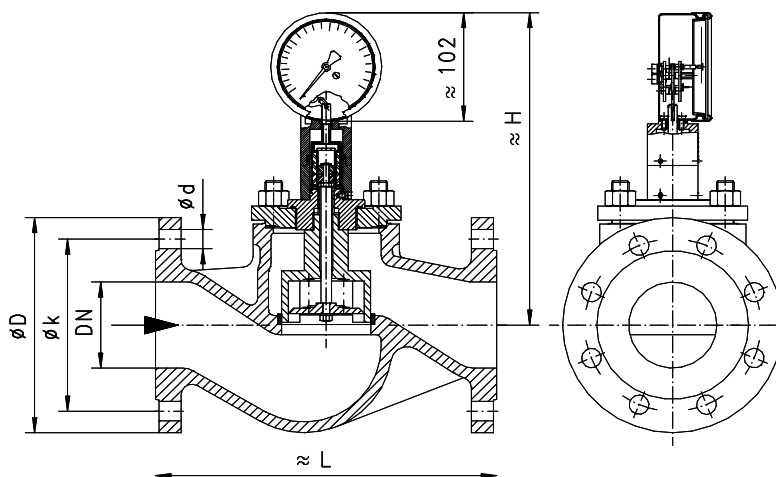


### DONNEES TECHNIQUES

DN	Type	PN	Qmax. rec.	gammes	H	L	D	k	d	poids
		bar	l/min H <sub>2</sub> O	l/min H <sub>2</sub> O	mm	mm	mm	mm	mm	kg
cast iron 65	TZ1-065FG250	16	400	50 - 250	276	290	185	145	4x18	14
80	TZ1-080FG450	16	600	150 - 450	294	310	200	160	8x18	21
100	TZ1-100FG1000	16	950	300 - 1000	311	350	220	180	8x18	31
150	TZ1-150FG1800	16	2000	650 - 1800	372	480	285	240	8x22	66
200	TZ1-200FG4000	16	4000	1500 - 4000	430	600	340	295	12x22	184

Les échelles sont données pour un débit horizontal.

**Tolérance:** +/- 3% de la pleine échelle  
**Température maxi:** 90°C  
**Perte de charge:** 0,25 bar à Qmax.



### MATERIAUX

Corps: fonte GG25  
 Boîtier: laiton MS58  
 Piston: fibre de verre POM renforcé  
 Ressort: inox 1.4310  
 Manchette: laiton Ms58  
 Joint: viton  
 klingerite  
 Aimant : barriummferrite

Bride DIN 2533 PN16  
 Dimension de la bride DIN 2501 PN16  
 Type de faces de contact DIN 2526 Forme C

## DONNEES ELECTRIQUES

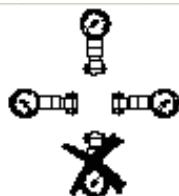
### ● BASIC Standard

En standard, pas de contact électrique.

### ○ BASIC Programme option

Contact intégré : voir fiche 3.E.01.620-090213 (TZ - Contacts électriques)

## INSTALLATIONS POSSIBLES



L'installation peut influencer l'échelle de mesure

## FLUIDES A MESURER



Eau



Gaz / Air



Huile

## NOMENCLATURE

pour les combinaisons, voir tableau Données techniques

TZ1-	065	F	G	250	modele de base	
TZ1-					●	debitmetre
TZ1M-					○	debitmetre avec contact micro switch
	065				●	diam nominal DN 65
	080				●	DN 80
	100				●	DN 100
	150				●	DN 150
	200				●	DN 200
		F			●	bride
			G		●	boitier fonte
				250	●	echelle horizontale 50 - 250 l/min H <sub>2</sub> O
				450	●	150 - 450 l/min H <sub>2</sub> O
				1000	●	300 - 1000 l/min H <sub>2</sub> O
				1800	●	600 - 1800 l/min H <sub>2</sub> O
				4000	●	1500 - 4000 l/min H <sub>2</sub> O
Programme option BASIC					○	capot contact avec potentiometre 10-kOhm laiton, fonte ou inox
Special option VARIO					☐	échelle spéciale échelle de mesure spéciale pour huile ou gaz capot contact 2pol n.o. ou n.f.

## IMPORTANT

SVP, indiquer la direction du fluide, l'échelle de mesure,

Avec des liquides visqueux, indiquer la viscosité, la température, l'échelle spéciale désirés,

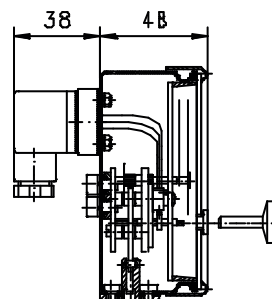
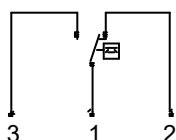
Avec des gaz, indiquer la pression (relative ou absolue), la température l'échelle spéciale désirée,

Information sur contacts électriques voir fiche : 3.E.01.620-090213 (TZ - Contacts électriques)

## TZ - CONTACTS ELECTRIQUES

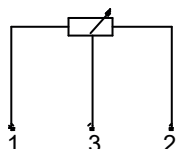
### TZ1M- micro switch

cablage 0.342 inverseur  
250 V AC 5 A  
fiche DIN 43650-A  
protection classe IP 65

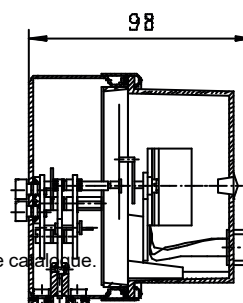


### TZ1P- contact en face avant, avec potentiomètre 10-kOhm

cablage 0.269  
50 V DC 100 mA 1.5 W  
résistance max. 10 k $\Omega$   
tolérance  $\pm 3\%$   
tolérance résistance  $\pm 1\%$   
linéarité  $\pm 0.3\%$   
fiche Hirschmann G4  
protection classe IP 60

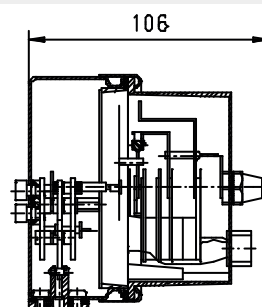
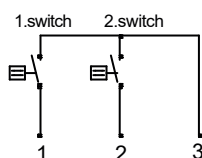


SVP, voir "transmetteurs de pression", chapitre A.04 de notre catalogue.



### TZ1M2- 2 contacts "normalement ouverts".

cablage 0.268  
250 V AC 0.6 A 50 VA  
fiche Hirschmann G4  
protection classe IP 60



### TZ1M3- 2 contacts "normalement fermés".

cablage 0.285  
250 V AC 0.6 A 50 VA  
fiche Hirschmann G4  
protection classe IP 60

